



**M450s**  
SKID STEER  
MULCHER





# M450s

Der M450s Mulchkopf ist konzipiert für das Kompaktladersegment oder andere hydraulisch angetriebene Trägerfahrzeuge.

Entwickelt für eine Reihe von Trägerfahrzeugen von 70 – 180 PS und einen Volumenstrom zwischen 85 – 250 l/min, ist der M450s ein kompakter und starker Mulchkopf für eine Vielfalt von Anwendungen.

## Vorteile

- + Perfekte Übersicht
- + Geringes Gewicht
- + Plug & Mulch
- + Leistungsstark



### Geringes Gewicht

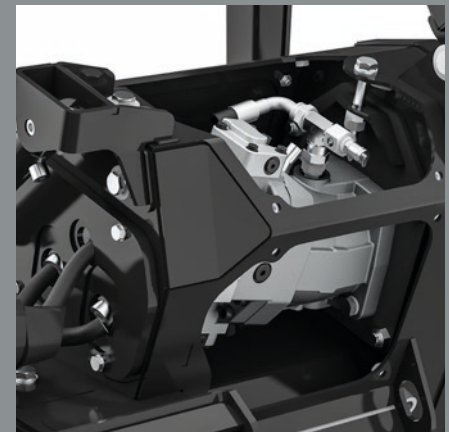
Ein leichter Mulchkopf sorgt für mehr Sicherheit. Der Schwerpunkt liegt nahe am Träger = einfachere Handhabung und weniger Kipp- oder Umkipppgefahr.



### Plug & Mulch

Hydraulikschläuche mit Standardanschlüssen sind im Lieferumfang enthalten und werden ab Werk bereitgestellt.

Der M450s ist damit bestens vorbereitet für „Plug & Mulch“.



### Leistungsstark

Der M450s ist mit einem 115 cc Rexroth HD Axialkolbenverstellmotor ausgestattet. Der starke Zahnriemenantrieb mit 68 mm überträgt die Leistung auf den Rotor.

Das wartungsarme Riemenkonzept spart wertvolle Zeit.



## UPTs Rotorwerkzeuge

TECHNISCHE DATEN	1600	1900	2200
Leistungsbereich	70 – 150 PS	80 – 150 PS	100 – 180 PS
Volumenstrom	85 – 200 l/min	100 – 200 l/min	120 – 250 l/min
Axialkolben- verstellmotor	115 cc	115/170 cc	115/170 cc
Werkzeuge	32x BCS/40x UPTs	40x BCS/48x UPTs	48x BCS/56x UPTs
Arbeitsbreite	1600 mm	1900 mm	2200 mm
Gesamtbreite	1900 mm	2200 mm	2500 mm
Gewicht*	1140 kg	1210 kg	1380 kg

\* Gewicht ist ausstattungsabhängig  
Optional mit oder ohne Klappe



### UPTs02

Sehr feines Mulchergebnis durch breite und schnittfreudige Hartmetallschneide. Einsatzempfehlung nur für Holz mit geringem Steinanteil.



### UPTs04

Sehr aggressives Werkzeug, beste Durchdringung, extrem geringer Kraftbedarf, zusätzliche Hartmetallplatten für abrasive Anwendungen, Universalwerkzeug.



### UPTs07

Extrem widerstandsfähig und schlagfest in steinigen Böden.



### UPTs05/06

Seitenräumer zum Schutz des äußersten Werkzeughalters und der Entfernung von Rückständen zwischen Rotor und Gehäuse. Einzigartige Hartmetallanordnung an den seitlichen Flanken, linke oder rechte Variante.



### UPTs08 + BCS03

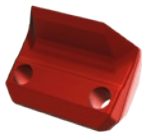
UPTs-Halter für BCS03 Werkzeug. Einschneidige, scharfe Hartmetallklinge für Zerkleinerung oberhalb des Bodens.

## BCS Rotorwerkzeuge



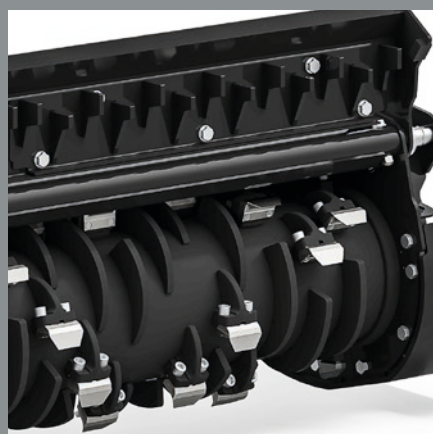
### BCS02

Dreischneidiges Hartmetallwerkzeug mit abgesetzten Schneiden für verschleißintensive und sandige Anwendungen.



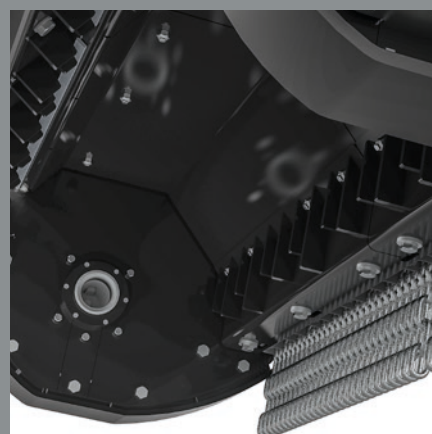
### BCS03

Einschneidige, scharfe und gehärtete Klinge für Zerkleinerung oberhalb des Bodens. Auf Standard Werkzeughalter montiert. Geringer Kraftbedarf durch schräg eingesetzte Hartmetallplatten und zusätzlichen Verschleißschutz am Halter.



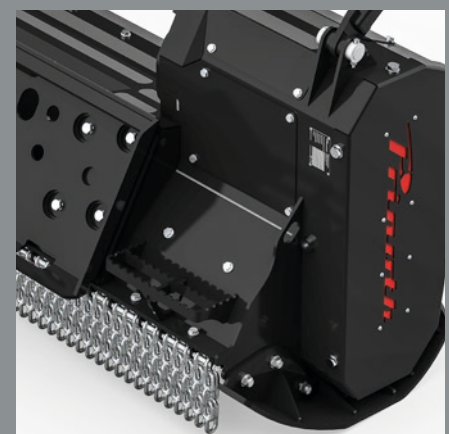
### BCS Bite-Control-System

BCS-Rotor mit Stahlklinge oder Hartmetallzähnen. Perfekt ausbalancierter Rotor für weniger Verschleiß an den Lagern und hohe Rotorgeschwindigkeit für hohe Produktivität und optimales Arbeitsergebnis.



### Gegenschneiden

Das Gehäuse des M450s ist standardmäßig mit geschraubten Mantelblechen mit zwei Reihen Gegenschneiden aus verschleißfestem Stahl ausgekleidet.



### Maximale Sicherheit

Für maximale Sicherheit ist der M450s mit Antirutschstreifen an der Gehäuseoberseite sowie mit zwei Trittstufen für sicheren Einstieg ausgestattet.



Verkaufs- und Servicestellen in Ihrer Nähe finden Sie unter [www.prinoth.com](http://www.prinoth.com)

PRINOTH GmbH  
Im Branden 15  
88634 Herdwangen  
GERMANY  
Tel. +49 7557 92120  
[prinoth.germany@prinoth.com](mailto:prinoth.germany@prinoth.com)

PRINOTH AG  
Brennerstraße 34  
39049 Sterzing  
ITALY  
Tel. +39 0472 72 26 22  
[prinoth@prinoth.com](mailto:prinoth@prinoth.com)